



OCTOBRE 2020 (2)

INFORMATIONS

- 1) COVID19 MASQUES DISPONIBLES A LA MAIRIE
- 2) INSCRIPTION SUR LISTE ELECTORALE
- 3) RAPPEL DES HEURES D'OUVERTURE DE LA DECHETTERIE
- 4) TRAVAUX ROUTE DE LA VIERGE
- 5) MESSE DE LA CONFRERIE DE LA CHARITE
- 6) INFO SANTE COMMUNALE AXA

1) COVID19 MASQUES DISPONIBLES A LA MAIRIE

MASQUES EN TISSUS DISPONIBLES A LA MAIRIE :

Des masques lavables sont encore disponibles à la mairie et sont à retirer à l'accueil de la mairie aux heures d'ouverture le :

MERCREDI DE 15h00 à 18h00.

RAPPEL :

Deux masques par personne pour les résidents à l'année

2) INSCRIPTION SUR LISTE ELECTORAL



PENSEZ A VOUS INSCRIRE AVANT FIN JANVIER 2021

POUR S'INSCRIRE IL FAUT :

- Etre français
- Avoir 18 ans révolus la veille d'un premier tour de scrutin
- Jouir de ses droits civils et politiques

VOUS VENEZ D'AVOIR 18 ANS OU VOUS AUREZ 18 ANS LA VEILLE D'UN SRCUTIN.

- Vous êtes inscrit (e) d'office sur les listes électorales
- Vous pouvez vérifier la prise en compte de votre inscription auprès de la mairie avant le 31 MARS 2021

VOUS VENEZ D'EMMENAGER A SURVILLE

- Si vous êtes inscrit dans votre ancienne commune, il faut venir vous inscrire en mairie de Surville en vous munissant d'une pièce d'identité (Carte d'Identité, Passeport) et d'un justificatif de domicile (facture téléphone fixe, électricité,...)

3) RAPPEL OUVERTURE DE LA DECHETTERIE

Lundi : 8h30-12h et 13h30-18h

Mardi : 8h30-12h et 13h30-18h

Mercredi : 8h30-12h et 13h30-18h

Jeudi : 13h30-18h – Fermeture le matin



Vendredi : 8h30-12h et 13h30-18h

Samedi : 8h30-12h et 13h30-18h

La déchetterie est **fermée** les **JEUDIS MATIN, DIMANCHES** et **JOURS FÉRIÉS**.

COLLECTE DES POUBELLES A SURVILLE :

La collecte des ordures ménagères a lieu tous les jeudis et les jours fériés **SAUF** le 1 janvier, le 1 mai et le 25 décembre

COMMENT TRIER AVEC LES SACS JAUNES ?



FAISONS AVANCER LE TRI!

Communauté de Communes **TERRE D'AUGE**

LES EMBALLAGES ALIMENTAIRES (PLASTIQUE, CARTON, MÉTAL), JOURNAUX, ET PAPIERS SE METTENT DANS LE SAC JAUNE, VIDES, NON EMBOÎTÉS ET NON DÉCHIQUETÉS

NOUVEAU

Bouteilles, bidons et flacons en plastique vides

Suremballages et boîtes en carton

Emballages métalliques

Briques alimentaires

Journaux, magazines, papiers

Les sacs jaunes sont disponibles dans les mairies ou à la déchetterie de Pont l'Évêque

Besoin de renseignements sur le tri ?

Contactez le service développement durable au 02 31 65 01 19

FAIRE LE TRI POUR EVITER CA !!!

PHOTOS PRISES SUR NOTRE COMMUNE EN 2020



4) TRAVAUX ROUTE DE LA VIERGE ET ROUTE DE ROUEN



Restructuration du réseau et effacement réseau électrique:

Des travaux importants sont en cours rue de la vierge et route de Rouen. Il s'agit de l'effacement des lignes HTA (Ligne Haute Tension A). Ces travaux sont réalisés par la société Laonnoise de travaux publics.



Ouvrage souterrain : La ligne est placée dans un fourreau situé à une profondeur de 0,60 à 0,85 ml, et signalé par un grillage avertisseur "Rouge" posé 0,20 ml au-dessus du fourreau.

Afin d'assurer la circulation des usagers, il y a eu lieu de réglementer la circulation par l'ajout de feux tricolores et peut provoquer des perturbations sur votre trajet. Nous comptons sur votre compréhension pour la gêne occasionnée par ces travaux.

5) MESSE DE LA CONFRERIE DE LA CHARITE

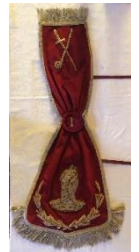


La messe de la Confrérie de la charité de SURVILLE aura lieu le :

VENDREDI 30 OCTOBRE 2020 à 11h00

En notre église Saint-Martin

Cette cérémonie sera suivie de la bénédiction du cimetière par le père VERRIER.



Suite aux dispositions prises pour lutter contre la transmission du Coronavirus, la distribution du pain béni ne pourra pas se faire. Le port du masque est obligatoire pendant la messe.

6) INFO SANTE COMMUNALE AXA

C'était le 11 FEVRIER 2020 à la salle polyvalente où c'était tenu une réunion d'information.



Un grand nombre d'entre vous était présent lors de la réunion de lancement de l'offre santé communale du 11 février dernier.

La municipalité avait fait le choix d'AXA comme prestataire afin de faire bénéficier à vous, administrés, de tarifs préférentiels et individualisés sur votre complémentaire santé.

La nouvelle équipe a renouvelé sa confiance, c'est pourquoi nous revenons vers vous. Nombreux d'entre vous ont déjà adhéré ; certains n'ont pas pu en raison du Covid-19. Néanmoins, cette épidémie a confirmé à tous l'intérêt d'être bien protégé.

C'est pourquoi vous pouvez contactez ou prendre-vous, l'action sociale continue, ensemble.

Freddy Viroulaud (06 20 36 20 60) et Thomas Roncalli (06 46 82 22 49)

Mairie de Surville : 02.31.64.14.78 ou 06.63.38.10.73

Mail : mairie@surville.com